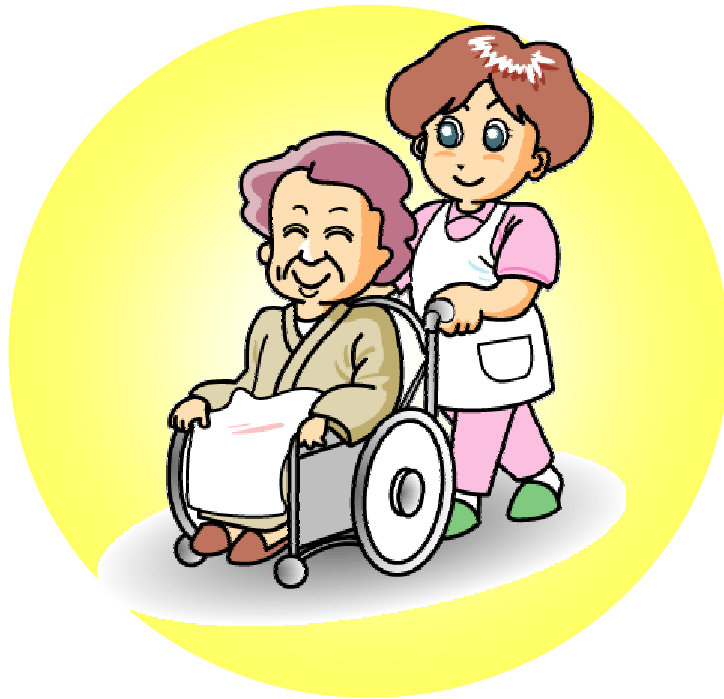


人材派遣の活用資料



ジョブシティグループ  ジョブシティ
 ワーキンエバー株式会社

目次

目次	2
はじめに	3
弊社の派遣業務	4
人材派遣活用の動機など	5
派遣の種類	6
雇用に係る人件費からの考察	7
スタッフ派遣・業務請負の流れ	8
会社概要	9

はじめに

弊社は和歌山県田辺市に拠点を置き、全国の企業を対象にした人材派遣業を営んでおります。特に、医療施設・福祉施設関係への派遣スタッフの割合が多く、派遣スタッフ管理に関する、様々なノウハウを蓄積しております。

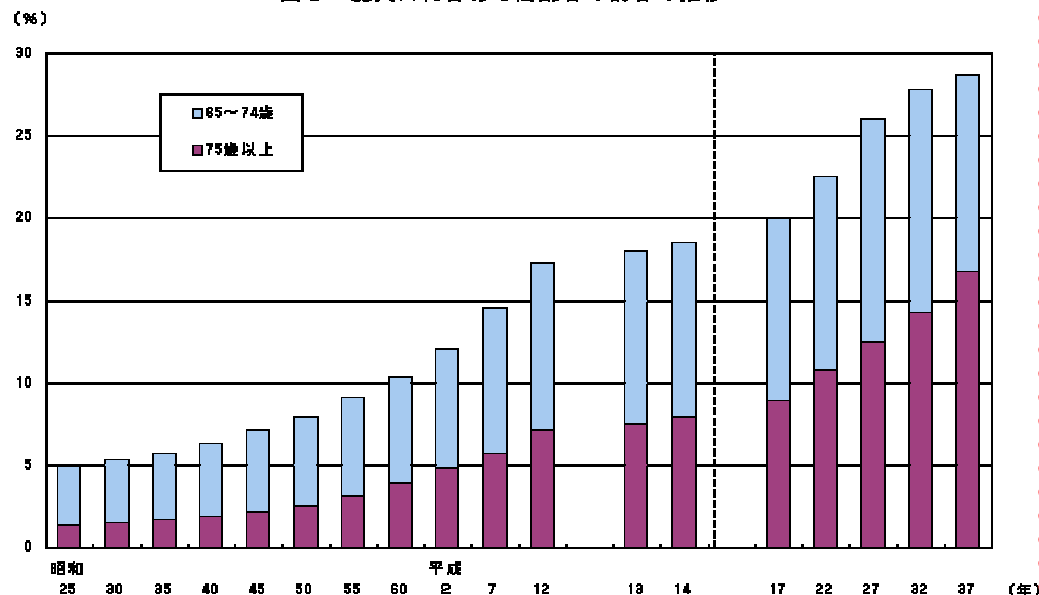
さて、65歳以上の人口割合の推移では、昭和25年（1950年）頃までは5%前後で推移していましたが、その後上昇ピッチが上がり、60年（1985年）には総人口の10.3%を数えるまでになりました。

その後、この割合は毎年0.5%程度の上昇で、平成14年には18.5%と、総人口の5.4人に1人の割合となっております。

もちろんこの割合は、地方によっては顕著な所も多く、今後介護関係スタッフの不足による仕事の質の悪化にもつながりかねません。

弊社では、そのような状況を踏まえ、貴事業所の人件費を抑えつつ、常に質の高い人材を派遣する体制を整え、蓄積したノウハウを活かした、派遣業務を営んでおります。

図1 総人口に占める高齢者の割合の推移



注) 平成13年及び14年は9月15日現在、他は10月1日現在
資料: 平成12年までは「国勢調査」、平成13年及び14年は「推計人口」、平成17年以降は国立社会保障・人口問題研究所「日本の将来推計人口-平成14年1月推計」(中位推計)

弊社の派遣業務

派遣要請のあった各事業所に、人材を派遣しております。

おもな職種別の派遣実績は、看護師・ヘルパー・テイサービス・事務
・営業・ホテルスタッフ・製造・販売など多岐に渡っております。



企業や事業所からの依頼があれば、まず派遣してほしいスタッフの条件（勤務内容・給与・勤務時間・休日など）などをお聞きし、その後、御見積もりを提示させていただきます。

弊社独自の募集広報を使って集めた人材リストから、蓄積されたノウハウを駆使した人選により、人材と企業を結びつけます。

さらにジョブシティグループとの連携による、全国300社以上のネットワークを通じて、お仕事情報や人材情報のサポートを行っております。

人材派遣活用の動機など

▼企業によくある悩み▼

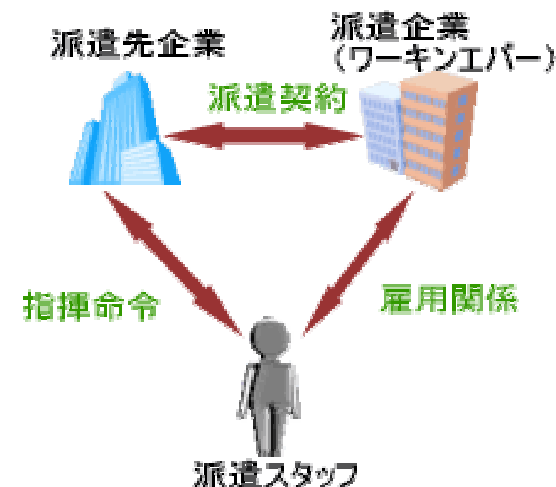
- 賞与・社会保険料・福利厚生費などの人件費の支払いを抑えたい
- 新聞広告などで募集をかけるが、広告費に見合う応募がない
- 正社員として採用しても、長続きしない
- 期間限定で、人材を確保したい
- 社員の退職・欠員にかかる、即戦力にある人材が見つからない
- 業務の繁閑や、業務拡大に伴うフレキシブルな補充体制を整えたい

派遣制度を利用することによって、大幅な経費削減が可能です。弊社の派遣制度では、賞与をはじめ、募集等にかかる一切の費用、各種保険料、各種手当の支給もなく、企業のニーズにあった人材データベースからの派遣ですので、即戦力として期待できます。

派遣の種類

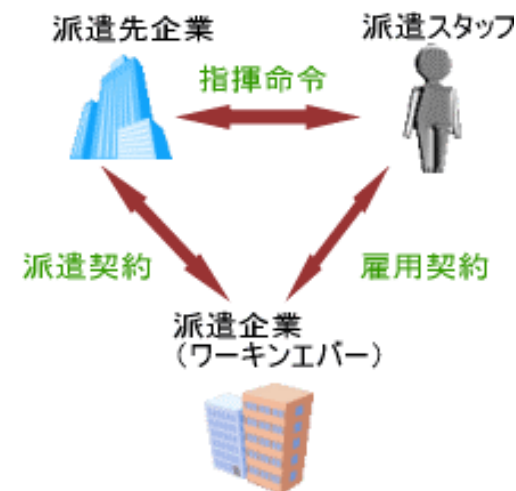
◆人材派遣

弊社（派遣元会社）と派遣スタッフが面接などを行い、雇用契約を結びます。仕事の指示は派遣先企業が派遣スタッフに対して行います。



◆紹介予定派遣

紹介予定派遣は、最長6ヶ月は派遣スタッフとして勤務し、派遣期間終了後に、派遣先と派遣スタッフとの合意により、正社員またはパートタイマーや契約社員として直接雇用されることを目的とした制度です。



雇用に係る人件費からの考察

面倒な、人材の募集広告費や、派遣スタッフの勤怠管理等の労務管理などは派遣元会社が行いますので、その分の労務的なコストが掛かりません。

▼なぜ今人材派遣なのか▼

●中途採用の正社員の場合（月給 200,000 円）

時給	—
時間	—
日給	—
稼働日数	—
月額	200,000 円

健康保険・厚生年金 など法定福利費	27,757 円
交通費など手当ほか	30,000 円
月間経費	257,757 円
(年間3ヶ月)	690,000 円
賞与ほか	健康保険 28,290 円
	厚生年金保険 48,072 円
採用費	100,000 円
年間係費	3,959,451 円



●派遣社員の場合（時給 1,500 円）

時給	1,500 円
時間	8h
日給	12,000 円
稼働日数	21 日
月間経費	252,000 円

年間経費	3,024,000 円
-------------	--------------------

雇用に係る費用を年間を通してみると100万円近くの差が出てきます

スタッフ派遣の流れ

まずお気軽に、電話かFAXでご連絡下さい

お電話前に、労働条件や料金的な事や必要スキルなどのご要望をお伝えして頂くと、人材選定をスピーディーに行えます。

連絡先 TEL：0739-34-8692
FAX: 0739-81-3714

弊社が派遣スタッフ選定を開始
弊社と、全国300社のネットワークの
データベースから人材検索

御社に派遣スタッフ候補者リストを提供

派遣スタッフの決定・派遣の実施

給与計算・社会保険料など労務面でのフォロー

会社概要

会社名 ワーキンエバー株式会社

所在地 和歌山県田辺市新万22-18

連絡先 TEL：0739-34-8692

FAX：0739-81-3714

HP: <http://workinever.co.jp/>

E-mail: info@workinever.co.jp

事業内容 ①各種アウトソーシング

②人材関連コンサルティング



ワーキンエバーホームページは、TRUSTe-Japan プライバシー・プログラムのライセンス
ーです。このプライバシー・ステートメントは、当ウェブサイトにおいて、皆さまの個人情
報が、どのような方針で、収集・利用・管理されるかについて定めたものです。